

MASUR PM 600

Palettenmagazin

*Ausgereifte Technik -
präzise und robust*



KONSTRUKTION UND ARBEITSWEISE:

Das MASUR-Palettenmagazin PM 600 besteht aus einem robusten Grundgestell, einer vertikalen Hubeinrichtung und horizontal bewegliche Greif- bzw. Tragarme.

Die Arbeitsbewegungen werden mit Pneumatikzylindern realisiert. Rollen bzw. Kugelumlauf Führungen gewährleisten einen ruhigen, harmonischen Betrieb der Maschine.

Wegen präzise gefertigter Führungen und optimal dimensionierter Pneumatikkomponenten können bis zu 600 Leerpalletten

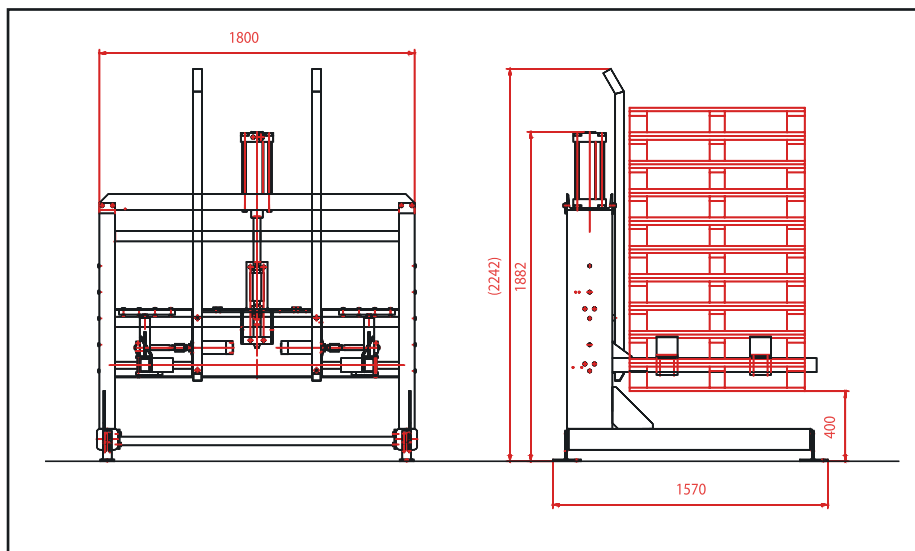
pro Stunde im Automatikbetrieb gestapelt bzw. entstapelt werden.

MASUR PM 600

Palettenmagazin

LIEFERUMFANG:

- ▶ **Maschinengestell**
- ▶ **Hubeinrichtung**
- ▶ **Klemmeinrichtung**
- ▶ **Sensorik**
- ▶ **Schaltschrank**
- ▶ **Sicherheitsverkleidung**
(optional)



TECHNISCHE DATEN:

MASUR PM 600

Arbeitstakte	10
Betriebsdruck	6 bar
Arbeitsniveau	nach Bedarf
Stapelhöhe	10 Paletten
Palettenbreite	1000 - 1200 mm
Palettenlänge	1000 - 1200 mm
Abmessungen	
BxHxT	1800x2242x1570 mm
Gewicht	600 kg