

WEIMA WL6

Zerkleinerungsmaschine

**Gebraucht und grundüberholt,
1 Jahr Garantie**

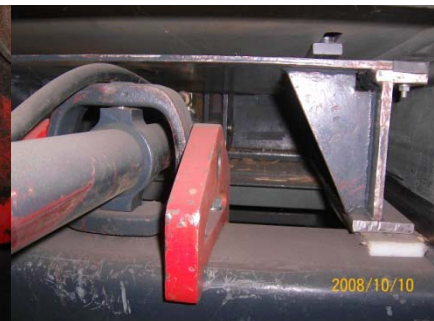
- ▶ Geräuscharmer Betrieb
- ▶ Zur Zerkleinerung von Restholz
- ▶ Wartungsamer Betrieb
- ▶ Lastabhängige Steuerung
- ▶ Äußerst zuverlässig
- ▶ Generalüberholt, wie neu



Neue Hauptlager wurden
ca.2 Monate vor
Übernahme installiert,
Absauganschluss



Keilriemenantrieb
(Schutz demontiert)



Blick von hinten auf den
Vorschubkasten,
Hydraulikzylinder

Die Fotos wurden im Originalzustand gemacht. Die Maschine wird zurzeit überholt und im Zuge dessen neu lackiert .

WEIMA WL6

Zerkleinerungsmaschine

Lieferumfang:

- ▶ Maschinenkörper neu lackiert
- ▶ Antriebseinheit
- ▶ Schneidwerk und Vorschubkasten
- ▶ Neue Schneidwerkzeuge
- ▶ Hydraulikaggregat
- ▶ Schaltschrank
- ▶ 1 Jahr Garantie
- ▶ Überarbeitete und getestete Maschine
- ▶ Absauganschluss

Optional:

- ▶ Späneabtransport über Förderer
- ▶ Materialzuführung
- ▶ Metallabscheidung



Technische Daten:

WEIMA WL6

▶ Hersteller	Name	Weima
▶ Baujahr	Jahr	1991
▶ Abmaße (LxBxH)	mm	ca. 2000x1400x1650
▶ Füllvolumen	m ³	ca. 0,9
▶ Antriebsleistung	kW	18,5
▶ Rotordurchmesser	mm	252
▶ Rotordrehzahl	U/min	ca. 90
▶ Durchsatz	m ³ /h	abhängig von Material und Granulatgröße
▶ Messer	Stck.	21
▶ Absaugstutzen	mm	200
▶ Gewicht	Kg	ca. 1500